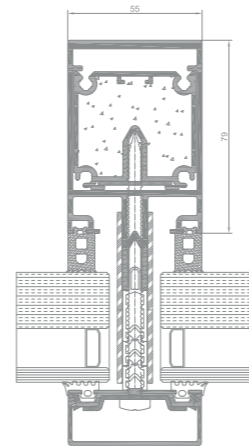
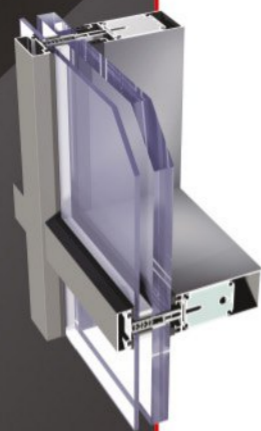


### MC FIRE

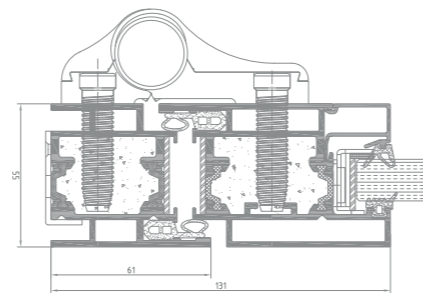
Systém steny stĺpik-priečnik určený na konštruovanie a zhotovovanie ľahkých fasádnych protipožiarňch stien v triede požiarnej odolnosti EI60. Konštrukcia systému je založená na nosnej skeletovej konštrukcii zlozenej zo zvislých (stĺpiky) a vodorovných (priečniky) hliníkových profilov so šírkou 55 mm. Na získanie požiarnej odolnosti hliníkových profilov boli stĺpiky a priečniky vybavené špeciálnymi protipožiarňmi vložkami - hliníkovými profilmi vyplnenými nehorľavou hmotou. Protipožiarňa fasáda je svojim vonkajším vzhľadom identická s fasádou stĺpik-priečnik. To nám umožňuje zhotovovať opticky neviditeľné spoje protipožiarňej fasády so štandardnou fasádou. Efektívna požiarňa ochrana systémov Aliplast nie je realizovaná na úkor vonkajšieho vzhľadu. Riešenia navrhované Aliplast zároveň zaisťujú maximálnu bezpečnosť a voľnosť architektonického projektovania.



rez stĺpikom systému MC FIRE

### ALUFLAM 55

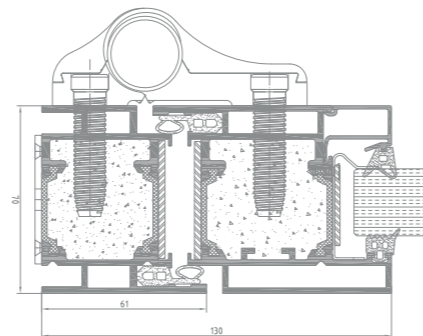
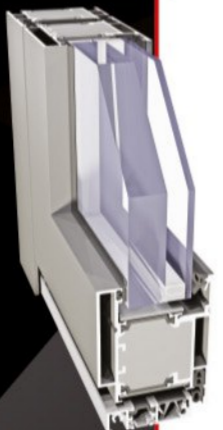
AF55 - je systém protipožiarňch interiérových dverí s tepelnou prepážkou. AF55 je systém s požiarňou odolnosťou EI 30.



rez dvermi AF 55

### ALUFLAM 70

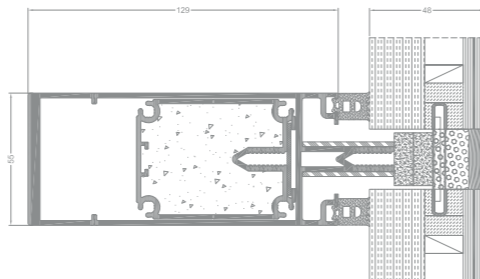
AF70 je systém protipožiarňch vonkajších a interiérových dverí a pevných presklení s konštrukciou z hliníkových profilov s tepelnou prepážkou. AF70 je systém s požiarňou odolnosťou EI 60.



rez dvermi AF 70

### MC GLASS FIRE

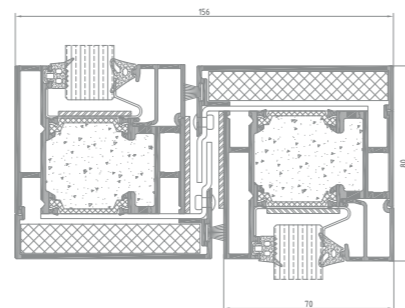
Systém štruktúrálnej fasády určenej na navrhovanie fasádnych protipožiarňch konštrukcií s triedou požiarnej odolnosti EI30, EI60. Konštrukcie zhotovené na báze systému MC Glass Fire sa vyznačujú triedou požiarnej odolnosti EI30 alebo EI60, EI90 podľa normy EN 13501-2+A1:2010.



rez stĺpikom systému MC GLASS Fire

### AF SLIDE

Tepelne izolovaný systém automatických posuvných protipožiarňch dverí. Konštrukcie zhotovené na báze systému AF SLIDE sa vyznačujú triedou požiarnej odolnosti EI30 podľa normy EN 13501-2 z r. 2016. Stavba konštrukcie: dvojkrídlové posuvné dvere s bočnými a hornými svetlíkmi. Systémy majúce uplatnenie vo verejných budovách a v komerčných priestoroch.



rez posuvným krídlom AF SLIDE

## MCF, MCGF, AF55, AF70, AF SLIDE, FR-BR

MC FIRE, MC GLASS FIRE, ALUFLAM 55, ALUFLAM 70, AF SLIDE, SKLENENÉ PROTIPOŽIARNE PREPÁŽKY

### ŠPECIFIKÁCIA PRODUKTU

| SYSTÉM      | MATERIÁL             | HĽBKA STĽPIKOV | HĽBKA PRIEČNIKOV | HRÚBKA VÝPLNE | TUHOŠŤ STĽPIKOV | TUHOŠŤ PRIEČNIKOV             |                |
|-------------|----------------------|----------------|------------------|---------------|-----------------|-------------------------------|----------------|
| <b>MCF</b>  | <b>MC Fire</b>       | hliník         | 10-326 mm        | 10-294 mm     | 4-59 mm         | od 2,5-4092 cm <sup>4</sup> * | od 0,9-1831,1* |
| <b>MCGF</b> | <b>MC Glass Fire</b> | hliník         | 10-326 mm        | 10-294 mm     | 4-59 mm         | od 2,5-4092 cm <sup>4</sup> * | od 0,9-1831,1* |

| SYSTÉM      | MATERIÁL          | HĽBKA RÁMU                               | HĽBKA KRÍDLA | HRÚBKA VÝPLNE | TYPY DVERÍ |   |
|-------------|-------------------|--|--------------|---------------|------------|---|
| <b>AF55</b> | <b>Aluflam 55</b> | hliník / polyamid / protipožiarňa vložka | 55 mm        | 55 mm         | 27 mm      | jedno, dvojkrídlové otváracé von, otváracé dovnútra |
| <b>AF70</b> | <b>Aluflam 70</b> | hliník / polyamid / protipožiarňa vložka | 70 mm        | 70 mm         | 43 mm      | jedno, dvojkrídlové otváracé von, otváracé dovnútra |

| SYSTÉM          | MAX. ROZMERY KRÍDLA DVERÍ (L X H mm) | MAX. ROZMERY SKLA KRÍDLA | TYP KONŠTRUKCIE  | TRIEDA POŽIARNEJ ODOLNOSTI |
|-----------------|--------------------------------------|--------------------------|--|----------------------------|
| <b>AF Slide</b> | 2794 x 2622 mm                       | 1300 x 2500 mm           | dvojkrídlové posuvné dvere s bočnými a hornými svetlíkmi | EI30                       |

| SYSTÉM       | MATERIÁL                               | MAX. ROZMERY SKLENENÝCH TABULIEK | ROHOVÝ SPOJ                                 | TRIEDA POŽIARNEJ ODOLNOSTI |                  |
|--------------|--|----------------------------------|---|----------------------------|------------------|
| <b>FR-BR</b> | <b>Sklenené protipožiarne prepážky</b> | hliník                           | 2200 x 4200 mm pri neobmedzenej dĺžke steny | rozsah 90° - 180°          | EI30, EI60, EI90 |

\* Existuje možnosť používania ďalších vystužení

### TECHNICKÉ ÚDAJE

| SYSTÉM      | TEPELNÁ IZOLÁCIA Uf *         | PRIEPUSTNOSŤ VZDUCHU   | ZAŤAŽENIE VETROM                   | VODOTESNOSŤ       |
|-------------|-------------------------------|------------------------|------------------------------------|-------------------|
| <b>MCF</b>  | Uf od 1,03 W/m <sup>2</sup> K | AE1300; norma EN 12152 | 2600 Pa ± 3900 Pa; EN 13116:2004   | RE 1500; EN 12154 |
| <b>MCGF</b> | Uf od 0,88 W/m <sup>2</sup> K | AE1300; norma EN 12152 | 2000 Pa ± 3000 Pa; EN 13116 : 2004 | RE 1800; EN 12154 |

\*Tepelná izolácia závisí na kombinácii zloženia profilov a na hrúbke výplne

- Súčiniteľ Uf určuje prestup tepla cez profily. Čím nižšia hodnota súčiniteľu Uf, tým lepšia tepelná izolácia profilov.
- Skúšky priestupnosti vzduchu majú za cieľ určiť množstvo vzduchu prúdiaceho cez zatvorené okno pri určitom rozdiel tlakov.
- Odolnosť proti zaťaženiu vetrom je jednotkou tuhosti profilov. Skúška sa robí navyšovaním rozdielu tlakov na oboch stranách testovanej konštrukcie, čo odráža možné vzniknuté zaťaženie nárazmi a saním vetra. V súlade s existujúcou klasifikáciou sa rozlišuje päť tried odolnosti proti pôsobeniu vetra (od 1 do 5) a tri triedy prípustných prehnutí (A, B, C). Vyššie číslo triedy poukazuje na lepšiu odolnosť proti zaťaženiu vetrom.
- Skúšky tesnosti voči zrážkovej vode spočívajú v tom, že sa na konštrukciu strieka dané množstvo vody pri narastajúcom rozdiel tlakov. Skúška sa robí do okamžiku, kedy voda začne prenikať konštrukciou.